

GRAMPO TERRA DUPLO EM BRONZE

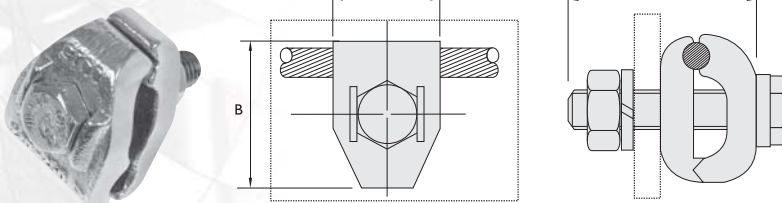
DOUBLE BODY CAST BRONZE GROUNDING CONNECTOR

Grampo duplo para conexão de condutor de cobre para aterramento. Fabricado em bronze de alta condutibilidade elétrica e resistência mecânica, dotado de parafuso, porca e arruela em liga de cobre. Parafuso suficiente para chapa ou barramento de até 7 mm de espessura. Para espessuras superiores especificar o comprimento do parafuso desejado. Para peças estanhadas, acrescentar 'SN' ao código Intelli.

Made of high conductivity and high mechanical strength bronze. Bolt, nuts and washers in copper alloy. Bolt to fit up to 7 mm-thick bar or plate. For longer bolts please ask customer service. Add 'SN' to catalog number for tin plating.

GTDB - UM CABO

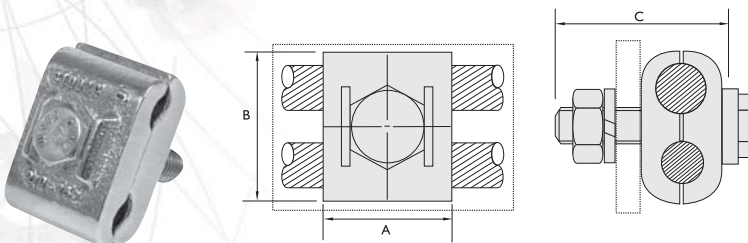
GTDB - SINGLE CONDUCTOR



CÓDIGO INTELLI CAT. #	CONDUTOR CONDUCTOR SIZE AWG/MCM		DIMENSÕES DIMENSIONS mm			PARAFUSO BOLT SIZE
	MÍNIMO MINIMUM	MÁXIMO MAXIMUM	A	B	C	
GTDB - 8 - 4	8	4	27	34	45	M 10
GTDB - 4 - 2/0	4	2/0	28	38	45	M 10
GTDB - 2/0 - 250	2/0	250	38	53	50	M 12
GTDB - 300 - 500	300	500	39	62	70	M 12

GTDB 2C - DOIS CABOS

GTDB 2C - TWO CONDUCTORS



CÓDIGO INTELLI CAT. #	CONDUTOR CONDUCTOR SIZE AWG/MCM		DIMENSÕES DIMENSIONS mm			PARAFUSO BOLT SIZE
	MÍNIMO MINIMUM	MÁXIMO MAXIMUM	A	B	C	
GTDB 2C - 8 - 4	8	4	33	35	45	M 10
GTDB 2C - 4 - 2/0	4	2/0	38	45	45	M 10
GTDB 2C - 2/0 - 250	2/0	250	42	57	50	M 12
GTDB 2C - 300 - 500	300	500	49	65	70	M 12
GTDB 2C - 550 - 750	550	750	58	94	80	M 16

GRAMPO TERRA SIMPLES EM BRONZE

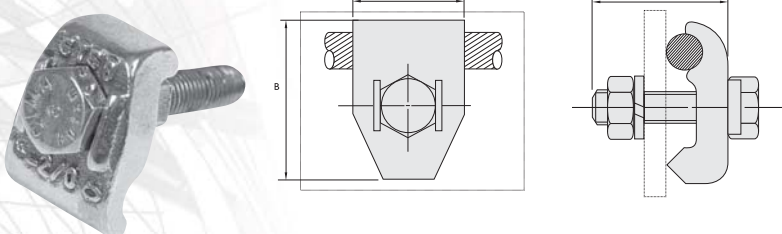
SINGLE BODY CAST BRONZE GROUNDING CONNECTOR

Grampo simples para conexão de condutor de cobre para aterramento. Fabricado em bronze de alta condutibilidade elétrica e resistência mecânica, dotado de parafuso, porca e arruela em liga de cobre. Parafuso suficiente para chapa ou barramento de até 7 mm de espessura. Para espessuras superiores especificar o comprimento do parafuso desejado. Para peças estanhadas, acrescentar 'SN' ao código Intelli.

Single body grounding connector. Made of high conductivity and high mechanical strength bronze with copper alloy bolt, nut and washer. Bolt for up to 7 mm-thick plate or bar. For thicker bars please consult plant. Add 'SN' to catalog number for tin plating.

GTSB - UM CABO

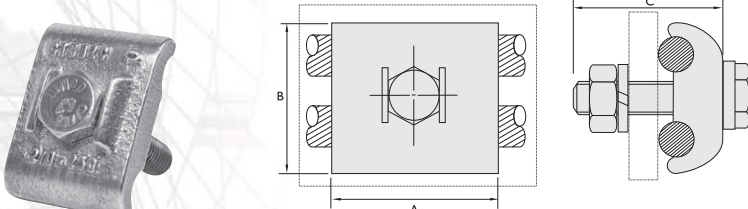
GTSB - SINGLE CONDUCTOR



CÓDIGO INTELLI CAT. #	CONDUTOR CONDUCTOR SIZE AWG/MCM		DIMENSÕES DIMENSIONS mm			PARAFUSO BOLT SIZE
	MÍNIMO MINIMUM	MÁXIMO MAXIM	A	B	C	
GTSB - 8 - 4	F.8	4	27	33	45	M 10
GTSB - 4 - 2/0	F.4	2/0	29	41	45	M 10
GTSB - 2/0 - 250	2/0	250	37	52	50	M 12
GTSB - 300 - 500	300	500	37	58	50	M 12

GTSB 2C - DOIS CABOS

GTSB 2C - TWO CONDUCTORS



CÓDIGO INTELLI CAT. #	CONDUTOR CONDUCTOR SIZE AWG/MCM		DIMENSÕES DIMENSIONS mm			PARAFUSO BOLT SIZE
	MÍNIMO MINIMUM	MÁXIMO MAXIMUM	A	B	C	
GTSB 2C - 8 - 4	8	4	35	33	45	M 10
GTSB 2C - 4 - 2/0	4	2/0	37	36	45	M 10
GTSB 2C - 2/0 - 250	2/0	250	51	41	50	M 12