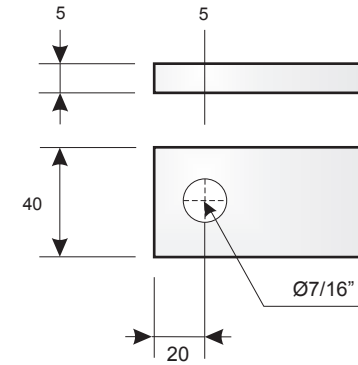
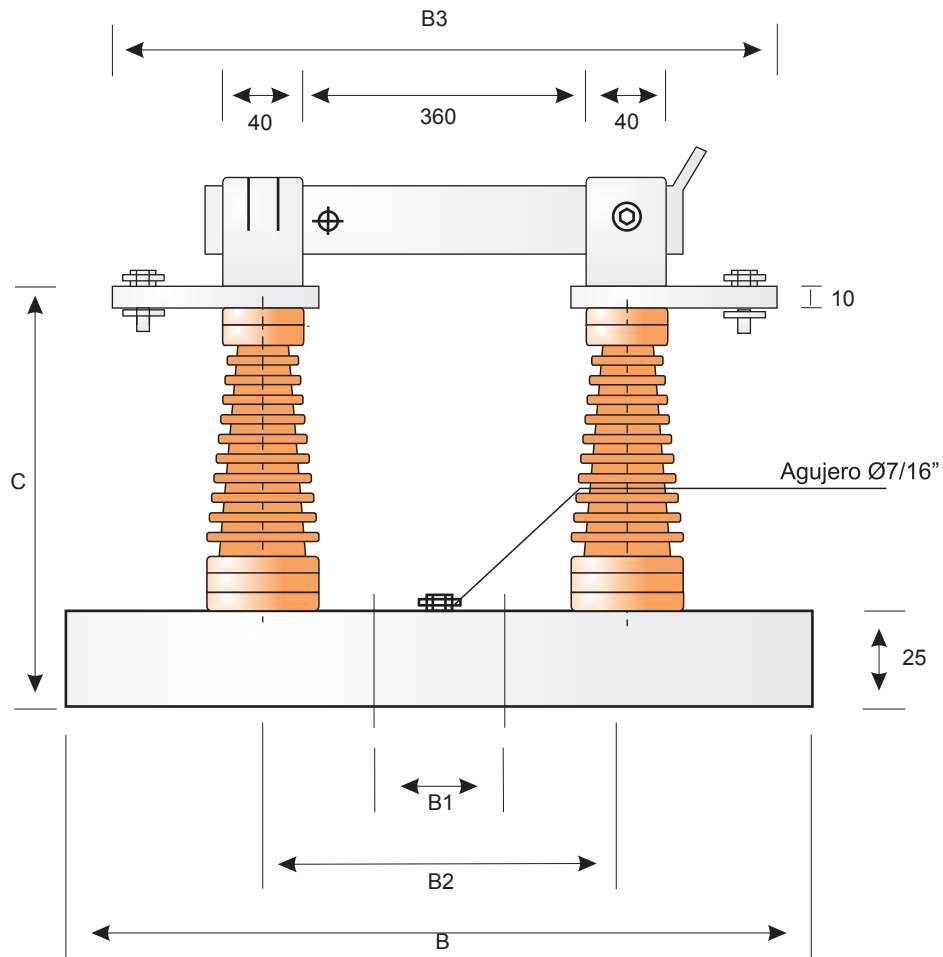


SECCIONADOR UNIPOLAR 24 Kv - 400 A



Tensión nominal	Dimensiones aproximadas en milímetros					Peso
	B	B1	B2	B3	C	
Kv						kg
24	500	180	370	541	245	18
Norma	ANSI 037 - 41 / ETS - SE - 03					

Materiales
* Chasis de plancha de hierro doblada, sometida a un proceso de limpieza profunda, y aplicación de pintura en polvo electrostática y acabado al horno. Provista de perno de puesta a tierra.
* Aisladores de Resina Epóxica
* Bornes Cu Electrolítico: 10x40mm (estañado).
* Cuchillas Cu electrolítico: 400A=5x40mm (estañado)
* Accionamiento por pertiga.